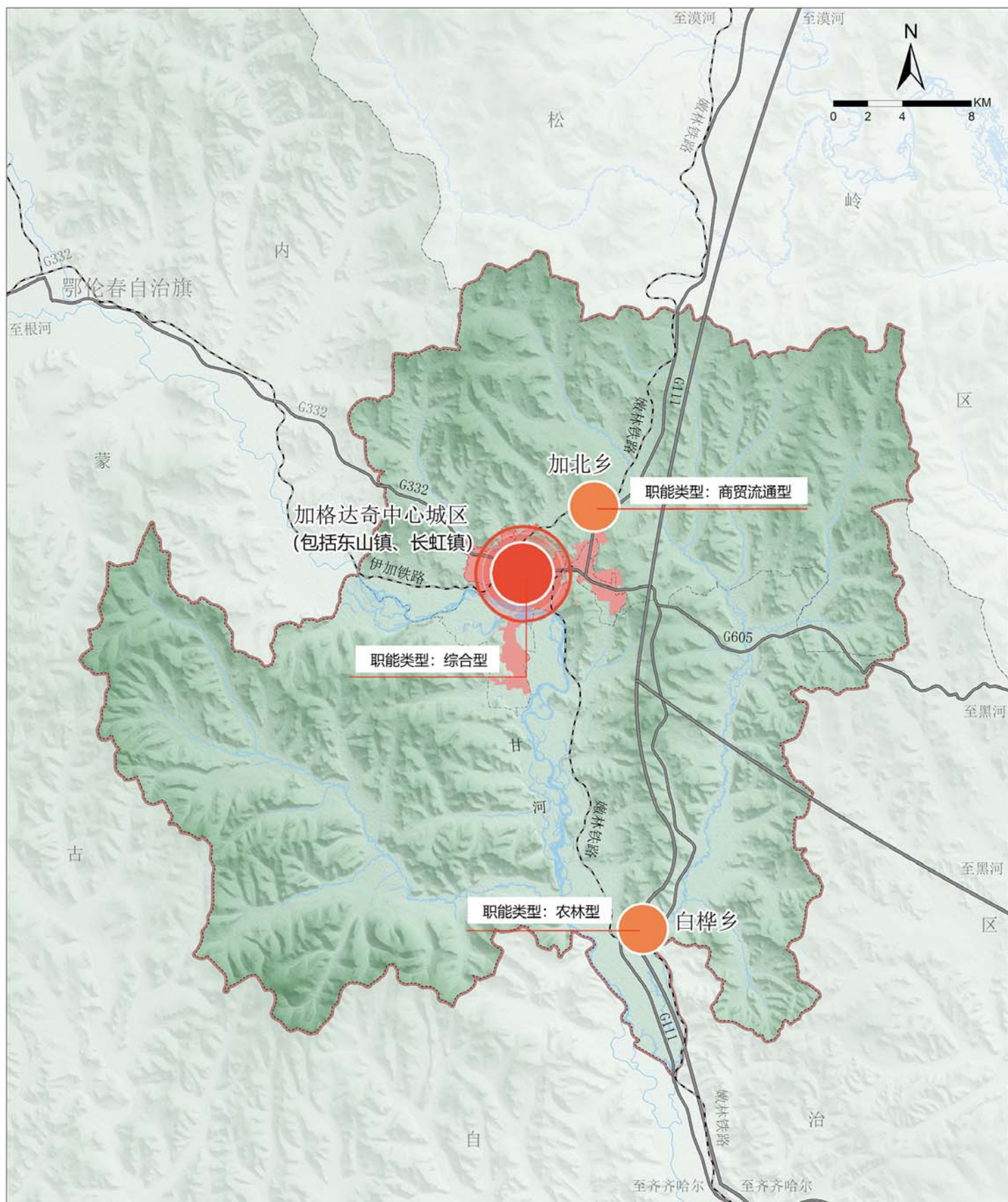


# 大兴安岭地区加格达奇区国土空间总体规划（2021—2035年）

## 区域城镇体系规划图



图例

- |  |        |  |      |  |       |
|--|--------|--|------|--|-------|
|  | 中心城区   |  | 铁路   |  | 乡、镇界  |
|  | 一般镇(乡) |  | 公路   |  | 特殊地区界 |
|  | 城镇发展区  |  | 县、区界 |  |       |
|  | 陆地水域   |  |      |  |       |

人口规模10-20万人

人口规模0.1-0.2万人